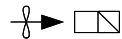
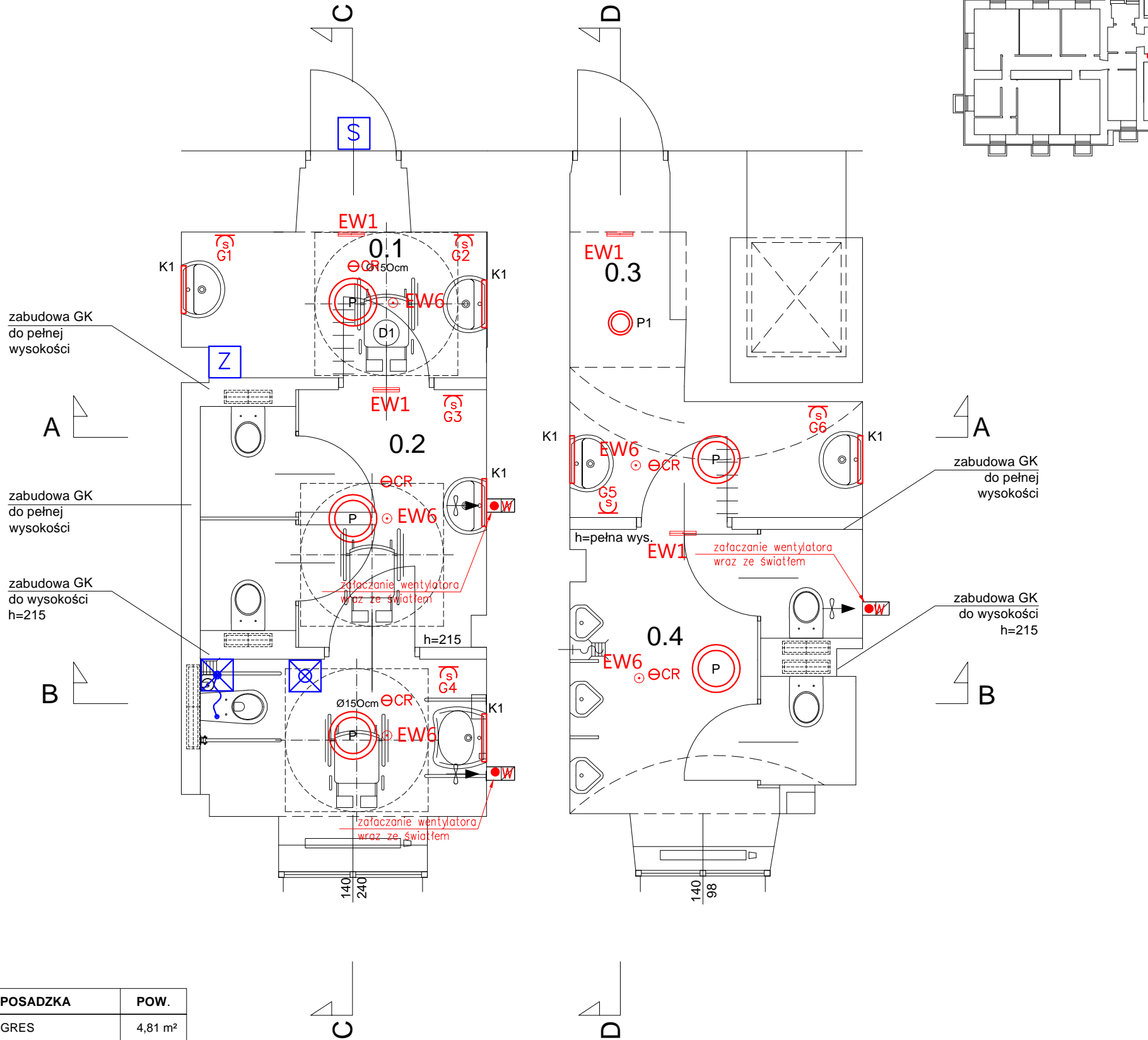
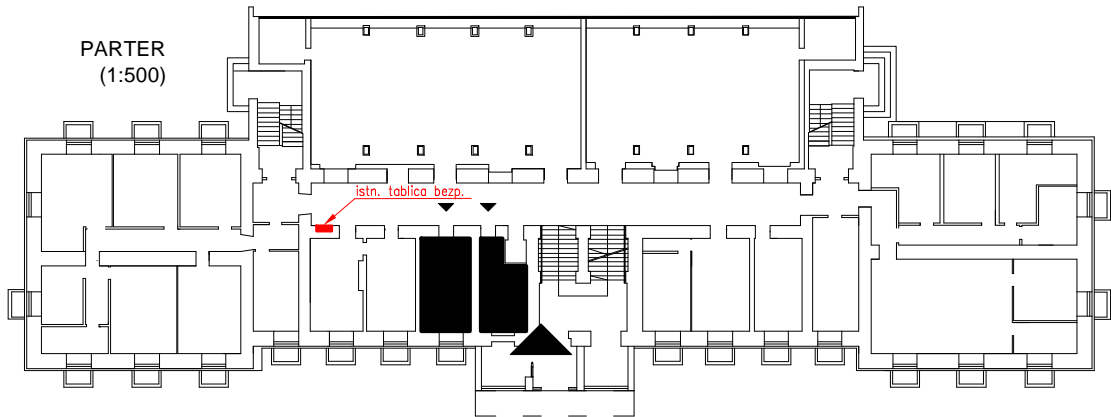


Lp.	POMIESZCZENIE	POSADZKA	POW.
0.1	PRZEDSIONEK	GRES	4,81 m²
0.2	WC DAMSKI + WC NP	GRES	12,72 m²
RAZEM DAMSKI			17,87 m²
0.3	PRZEDSIONEK	GRES	5,73 m²
0.4	WC MĘSKI	GRES	8,42 m²
RAZEM MĘSKI			14,15 m²
RAZEM DAMSKI + MĘSKI			32,02 m²



WENTYLACJA WSPOMAGANA MECHANICZNIE
WENTYLATORY WYCIĄGOWE ZINTEGROWANE Z
OŚWIETLENIEM, Z OPÓŹNIENIEM WYŁĄCZANIA



LEGENDA :

- P oprawa dostropowa hermetyczna wisząca lub plafon wg proj. wnętrz
- P1 oprawa dostropowa hermetyczna wisząca lub plafon wg proj. wnętrz
- K1 oprawa naścienna hermetyczna kinkiet wg proj. wnętrz
- EW1** oprawa ewakuacyjna jednostronna, LED 1W 1h, IP44, AT, autotest, certyfikat CNBOP
- EW6** oprawa ewakuacyjna, LED 3W 370lm optyka O 1h, IP65, AT, certyfikat CNBOP, autotest
- CR** czujka obecności
- G** gniazdko wtykowe 230V, podwójne, IP44

instalacja przywoławcza

- przycisk przywoławczy z ciągnem,
- kasownik sygnału
- S sygnalizator
- Z zasilacz

BIURO ARCHITEKTONICZNE KRZYSZTOF S. BIAŁKA ARCHITEKT			
ul. ŁOBZOWSKA 16		31 – 140 KRAKÓW	
TEL.FAX 012/633.41.22		TEL. 012/632.69.92	TEL.KOM. 0601.54.75.03
CZŁONEK IZBY	ARCHITEKTÓW	NUMER	EWIDENCYJNY MP-0067
ZLECENIODAWCA	POLITECHNIKA KRAKOWSKA		
TEMAT	PRZEBUDOWA TOALET W BUDYNKU W-3 (10-21)		
ADRES BUDOWY	KRAKÓW, UL.WARSZAWSKA 24, DZIAŁKA NR 3/12		
BRANŻA	E L E K T R Y K A		
FAZA	PROJEKT WYKONAWCZY		
TREŚĆ RYSUNKU	RZUT PARTERU		
AUTOR	mgr inż. Stanisław Mazur nr ew. upr. RP-Upr.194/93		
ZESPÓŁ			
SPRAWDZIŁ	inż. Wiesław Dzierwa nr ew. upr. BPP.Upr.336/82	DATA SPR.	
DATA 05.2021	NR ZLEC. 4/2020	SKALA 1:50	E1 NR RYS.
ZASTRZEGA SIĘ WSZELKIE PRAWA WYNIKAJĄCE Z USTAWY O PRAWIE AUTORSKIM. RYSUNEK TEN NIE MOŻE BYĆ : PRZERYSOWANY , ZMIENIONY LUB ODSTĄPIONY KOMUKOLWIEK BEZ PISEMNEJ ZGODY AUTORA . PODSTAWA PRAWNA : USTAWA O PRAWIE AUTORSKIM I PRAWACH POKREWNYCH Z DNIA 4.02.1994 (DZ.U.NR 24 z 1994 r poz 83) . Autodesk Architectural Desktop 3.0, nr licencji:700-50271292			